

celpac[®] 2G

Halbleiterschütze und Relais



celduc[®] relais



www.celduc.com

Halbleiterschütze und Relais

Mehr und mehr bedeutet die Suche nach Einsparungen bei Schaltgeräten eine einfachere und schnellere Montage im Schaltschrank, wenn möglich mit einer gleichzeitigen Platzeinsparung.

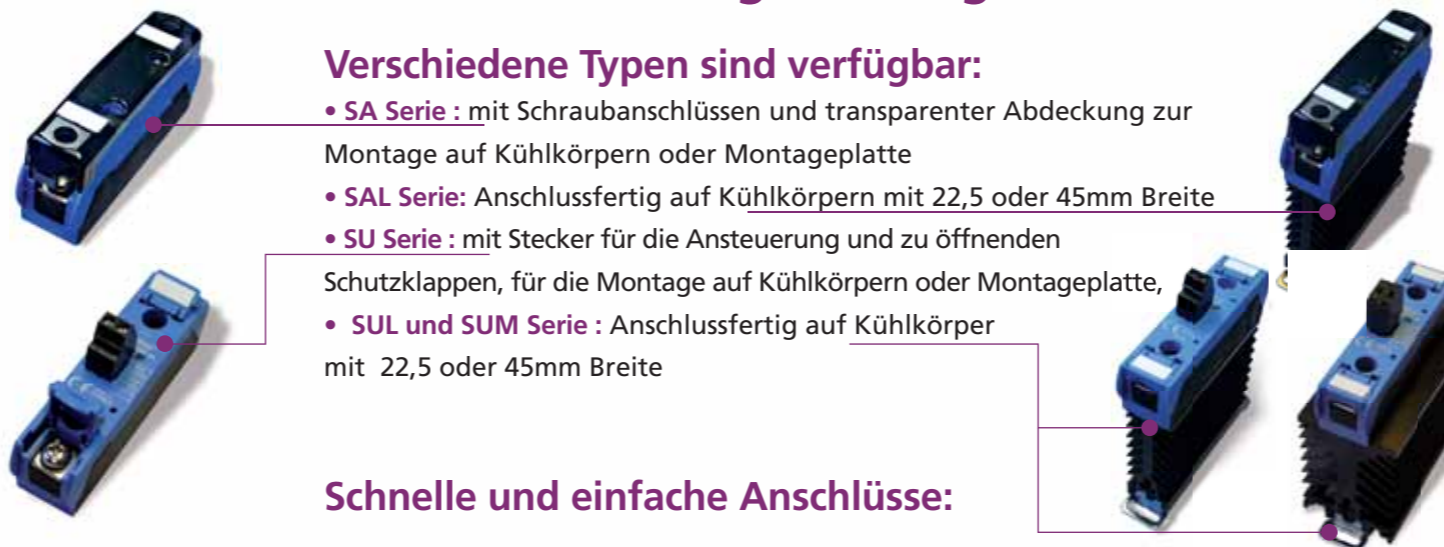
Leistung & Zuverlässigkeit:

- Befestigungsabmessungen identisch mit SO oder SC Relais in der Bauform „hockey puck“
- Maximale Spannungsfestigkeit bis zu 1600V (690VRMS), 600VAC und 1200VAC als Standard,
- Thyristor Nennströme bis zu 95A (IRMS = 96A @ 100°C)
- Breiter Eingangsspannungsbereich: 3-32VDC mit Strombegrenzung,
- Eingangs- Status Anzeige mit gelber LED
- Überspannungsschutz am Eingang,
- Neue Generation der TMS² Technologie der Thyristoren für eine längere Lebenserwartung
- Schnelle und einfache Anschlussmöglichkeit,
- Entwickelt gemäß den europäischen Richtlinien EN60947-4-3 (IEC947-4-3) und EN60950 (VDE0805 verstärkte Isolation) -UL-cUL
- Schutzart IP20 mit entfernbaren Abdeckklappen (SU Serie) bzw. Abdeckkappe (SA Serie)
- Andere, optionale Schutzbeschaltungen : RC, VDR, aktiver Überspannungsschutz

celpac[®] 2G



Eine kosteneffektive, zuverlässige Lösung in kleiner Bauform!



Verschiedene Typen sind verfügbar:

- **SA Serie** : mit Schraubanschlüssen und transparenter Abdeckung zur Montage auf Kühlkörpern oder Montageplatte
- **SAL Serie**: Anschlussfertig auf Kühlkörpern mit 22,5 oder 45mm Breite
- **SU Serie** : mit Stecker für die Ansteuerung und zu öffnenden Schutzklappen, für die Montage auf Kühlkörpern oder Montageplatte,
- **SUL und SUM Serie** : Anschlussfertig auf Kühlkörper mit 22,5 oder 45mm Breite

Schnelle und einfache Anschlüsse:

	SA Serie	SU Serie
Lastanschlüsse		
Eingangsanschlüsse	mit Schrauben 	mit Stecker



SU7, SU8 und SU9 Serie:

SU7 : Typische Anwendungen: AC-53 Motore und andere induktive Lasten
Auch geeignet für Phasenanschnittsteuerungen
SU8 : Entwickelt für die meisten Lastarten.
SU9 : Typische Anwendungen: ohmsche Lasten AC-51.

Best.Nr. : Produkt	Betriebs-Spannungsbereich	Thyristor Nenn-Strom	Scheitel-Spannung (V)peak	Eingangs-Spannungsbereich	Einschalt Charakteristik	Anzeigen & Schutz
SU765070	24-510VAC	50A	1200V	3,5-32VDC	Momentan	LED
SU842070	12-275VAC	25A	600V	3-32VDC	Null Spannungs Schalter	LED, VDR
SU842770	12-275VAC	25A	600V	17-30VAC		
SU842970	12-275VAC	25A	600V	180-240VAC		
SU865070	24-510VAC	50A	1200V	3,5-32VDC		
SU865970	24-510VAC	50A	1200V	180-240VAC	Null Spannungs Schalter	LED
SU867070	24-510VAC	75A	1200V	3,5-32VDC		
SU942460	12-280VAC	25A	600V	3-32VDC		
SU963460	24-600VAC	35A	1200V	3,5-32VDC		
SU965460	24-600VAC	50A	1200V	3,5-32VDC	Schalter	LED
SU967460	24-600VAC	75A	1200V	3,5-32VDC		



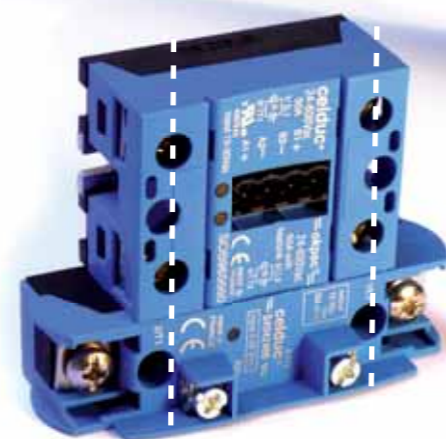
SA8 und SA9 Serie:

SA8 : Entwickelt für die meisten Lastarten.
SA9 : Typische Anwendungen: ohmsche Lasten AC-51.

Best.Nr. : Produkt	Betriebs-Spannungsbereich	Thyristor Nenn-Strom	Scheitel-Spannung (V)peak	Eingangs-Spannungsbereich	Einschalt Charakteristik	Anzeigen & Schutz
SA842070	12-275VAC	25A	600V	3-32VDC	Null Spannungs Schalter	LED, VDR
SA941460	12-280VAC	12A	600V	3-32VDC		
SA942460	12-280VAC	25A	600V	3-32VDC		
SA943460	12-280VAC	35A	600V	3-32VDC		
SA945460	12-280VAC	50A	600V	3-32VDC	Schalter	LED
SA963460	24-600VAC	35A	1200V	3,5-32VDC		
SA965460	24-600VAC	50A	1200V	3,5-32VDC		

Allgemeine Spezifikationen

	SAxx1xx SUxx1xx	SAxx2xx SUxx2xx	SAxx3xxx SUxx3xxx	SAxx5xxx SUxx5xxx	SAxx7xxx SUxx7xxx
	SALxx1xxx SULxx1xxx	SALxx2xxx SULxx2xxx	SALxx3xxx SULxx3xxx	SALxx5xxx SULxx5xxx	SALxx7xxx SULxx7xxx
Nennstrom	12A	25A	35A	50A	75A
I _{tsm} (10ms) min	120	250A	320	530	1100
I ² t (A ² s) < 10ms (typical)	72	340	512	1404	6000
Betriebstemperatur Bereich	-40 /+80°C	-40 /+80°C	-40 /+80°C	-40 /+80°C	-40 /+80°C
Lagertemperatur Bereich	-40/+125°C	-40/+125°C	-40/+125°C	-40/+125°C	-40/+125°C
Isolation: Eingang/Ausgang/Bodenplatte	4000VRMS	4000VRMS	4000VRMS	4000VRMS	4000VRMS



Befestigungsabmessungen identisch mit SO oder SC Relais in der Bauform „hockey puck“

Preiseffiziente Lösung in kleiner Bauform :

- Die 22,5mm Baubreite der Halbleiterschütze reduziert den benötigten Montageplatz auf ein Minimum,
- Reduziert Montagezeiten, dank einfacher Verdrahtung
- Reduziert Wartungsaufwand dank einer sehr langen Lebensdauererwartung
- Gleicher Schraubendreher für Eingangs- und Ausgangsschrauben

celpac[®] 2G

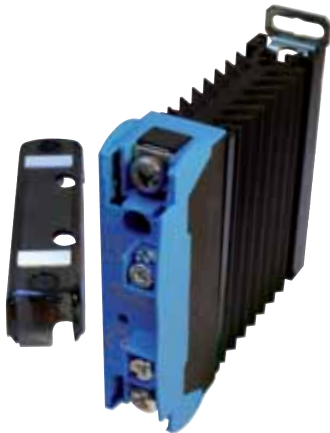


SUL8, SUL9 und SUM8

SUL8 und SUM8 : Entwickelt für die meisten Lastarten.
SUL9 : Typische Anwendungen: ohmsche Lasten AC-51.



Best.Nr. : Produkt	Betriebs- Spannungs-Bereich	Thyristor Größe	Max. schaltbarer Strom bei 25°C	V peak (V)	Eingangs- Spannungs-Bereich	Einschalt Charakteristik	Anzeigen & Schutz
SUL842070	12-275VAC	25A	23A	600V	3-32VDC	Nullspannungs- Schalter	LED, VDR
SUL842970	12-275VAC	25A	23A	600V	180-240VAC		
SUL865070	24-510VAC	50A	32A	1200V	3,5-32VDC		
SUL865970	24-510VAC	50A	32A	1200V	180-240VAC		
SUL867070	24-510VAC	75A	35A	1200V	3,5-32VDC		
SUM865070	24-510VAC	50A	45A	1200V	3,5-32VDC		
SUL942460	12-280VAC	25A	23A	600V	3-32VDC		
SUL963460	24-600VAC	35A	30A	1200V	3,5-32VDC		
SUL967460	24-600VAC	75A	35A	1200V	3,5-32VDC		



SAL9 range :

Typische Anwendungen: ohmsche Lasten AC-51.

Best.Nr. : Produkt	Betriebs- Spannungs-Bereich	Thyristor Größe	Max. schaltbarer Strom bei 25°C	V peak (V)	Eingangs- Spannungs-Bereich	Einschalt Charakteristik	Anzeigen & Schutz
SAL941460	12-280VAC	12A	12A	600V	3-32VDC	Nullspannungs- Schalter	LED
SAL942460	12-280VAC	25A	20A	600V	3-32VDC		
SAL965460	24-600VAC	50A	32A	1200V	3,5-32VDC		



Zubehör für die celpac® Serie



Entfernbare Schutzklappen
(für SA und SU Serie)
Standard für SU Serie
Best.-Nr.: 1K523000



Abdeckkappe
(Standard für SA Serie)
Best.-Nr.: 1K522000



Bezeichnungsaufkleber zur
Montage auf den Schutzklappen.

Best.-Nr.: 1MZ09000



Steckverbinder Ansteuerung SU-Serie



Eine breite Palette an Kühlkörpern



Handesvertreter celduc® /
Vertriebspartner



www.celduc.com

5, rue Ampère - BP 30004 - 42290 SORBIERS - FRANCE
Tel : +33(0)4 77 53 90 20 - Fax : +33 (0)4 77 53 85 51
Tel export : +33(0)4 77 53 90 21
celduc-relais@celduc.com